



ООО «Лик»

Лаборатория промышленной санитарии и экологии
Аттестат аккредитации № РОСС RU.0001.515795
193230, Санкт-Петербург, Октябрьская набережная,
д. 50, литер А 16, 5 этаж, пом. 47-Н (12-18)
тел./факс 8-(812)-363-18-98/ e-mail: office@liklab.ru

**ПРОТОКОЛ ИССЛЕДОВАНИЙ АТМОСФЕРНОГО ВОЗДУХА
№ 2858-А от «08» ноября 2017 г.**

1	Наименование и юридический адрес заказчика	<i>ООО «АБЗ - ВАД», 160021, г. Вологда, ул. Ананьинская, д. 4</i>
2	Объект, где производился отбор проб	<i>ООО «АБЗ - ВАД», г. С-Петербург, ул. Репищева, д. 14, лит. АР. Контрольная точка отбора № 3 – на границе промплощадки (напротив «Чупа-Чупс»)</i>
3	Цель исследования	<i>Санитарно-химический анализ атмосферного воздуха (в зоне влияния выбросов) для оценки санитарно-эпидемиологической обстановки в районе размещения объекта после завершения работ</i>
4	Уровень отбора проб	<i>1,5 м над уровнем земли</i>
5	Вид проб	<i>максимальные разовые</i>
6	Акты отбора проб (№, дата)	<i>№ 2858/1 от 02.11.2017г.; 2858/2 от 02.11.2017г.</i>
7	Сведения о средствах измерений	<i>Комплекс аппаратно-программный для медицинских исследований на базе хроматографа «Хроматэк-Кристалл 5000.2», зав. № 852476, свидетельство о поверке № 242/2525-2017 до 03.05.2018г.; Метеометр МЭС-200А, зав. № 1490, свидетельство о поверке № 0131532, срок действия до 30.08.2018г.; Весы лабораторные электронные РА 214С, зав. № 8550907211, свидетельство о поверке № 0198656 до 22.11.2017г.; Спектрофотометр ПЭ-5400ВИ, зав. № 54ВИ249, св-во о поверке № 0021702 до 20.02.2018г.; Газоанализатор «Палладий-3», зав. № 85, св-во № 242/5493-2017 до 17.08.2018г.; Хроматограф жидкостный «Люмахром» с флуориметрическим детектором, зав. № 058, св-во № 0083758 до 15.06.2018г.</i>
8	Схема с указанием точек отбора проб	<i>Приложение № 1</i>
9	Нормативная документация, в соответствии с которой проводились исследования	<i>ГОСТ 17.2.3.01-86 Охрана природы. Атмосфера. Правила контроля качества воздуха населенных пунктов. РД 52.04.186-89 Руководство по контролю загрязнения атмосферы.</i>
10	Результаты исследований	<i>См. таблицу №1, результаты исследований распространяются на отобранные/предоставленные пробы</i>

Протокол № 2858-А от 08.11.2017г. составлен в двух экземплярах.

Копирование протокола, включая частичное, возможно только с разрешения ООО «Лик».

Общее количество листов 2, лист 1.

Таблица № 1

№ рег.	Наименование определяемого вещества	Концентрация определяемого вещества, мг/м ³	Погрешность исследований, ±%	НД на методы исследований
1	2	3	4	5
Контрольная точка отбора № 3 – на границе промплощадки (напротив «Чупа-Чупс»)				
2858-01	Алканы C ₁₂ -C ₁₉ (сумма предельных углеводородов)	<0,8	±20	ПНД Ф 13.1:2:3.59-07
2858-02	Взвешенные вещества	0,33	±25	РД 52.04.186-89 п. 5.2.6.
2858-03	Углерод (сажа)	<0,03	±25	РД 52.04.831-2015*
2858-04	Углерод оксид	2,4	±0,75 мг/м ³	Рук-во по экспл. АПИ2.840.087-РЭ ГА «Палладий-3»
2858-05	Азот (II) оксид	<0,028	±25	РД 52.04.792-2014
2858-06	Азота диоксид	0,079	±22	ФР.1.31.2009.06144
2858-07	Сера диоксид	<0,03	±22	ФР.1.31.2009.06144
2858-08	Дигидросульфид (сероводород)	<0,0048	±22	ФР. 1.31.2009.06144
2858-09	Бенз(а)пирен	<0,0005 мкг/м ³	±25	М 02-14-2007 св-во № 242/2-2008 от 16.01.2008г.

* - введен в действие приказом РОСГИДРОМЕТА от 11.02.2016г. № 65 взамен РД 52.04.186-89 «Руководство по контролю загрязнения атмосферы». Часть I «Загрязнение атмосферы в городах и других населенных пунктах». Приложение 5.3 «методики анализа атмосферного воздуха, рекомендованные к применению при ограниченном числе сопутствующих примесей», подраздел 5.3.8 «Определение сажи»

Ответственный за оформление протокола:

Начальник ЛПСиЭ:

_____ Л.С.Журавлёва
 _____ С.И.Гордая

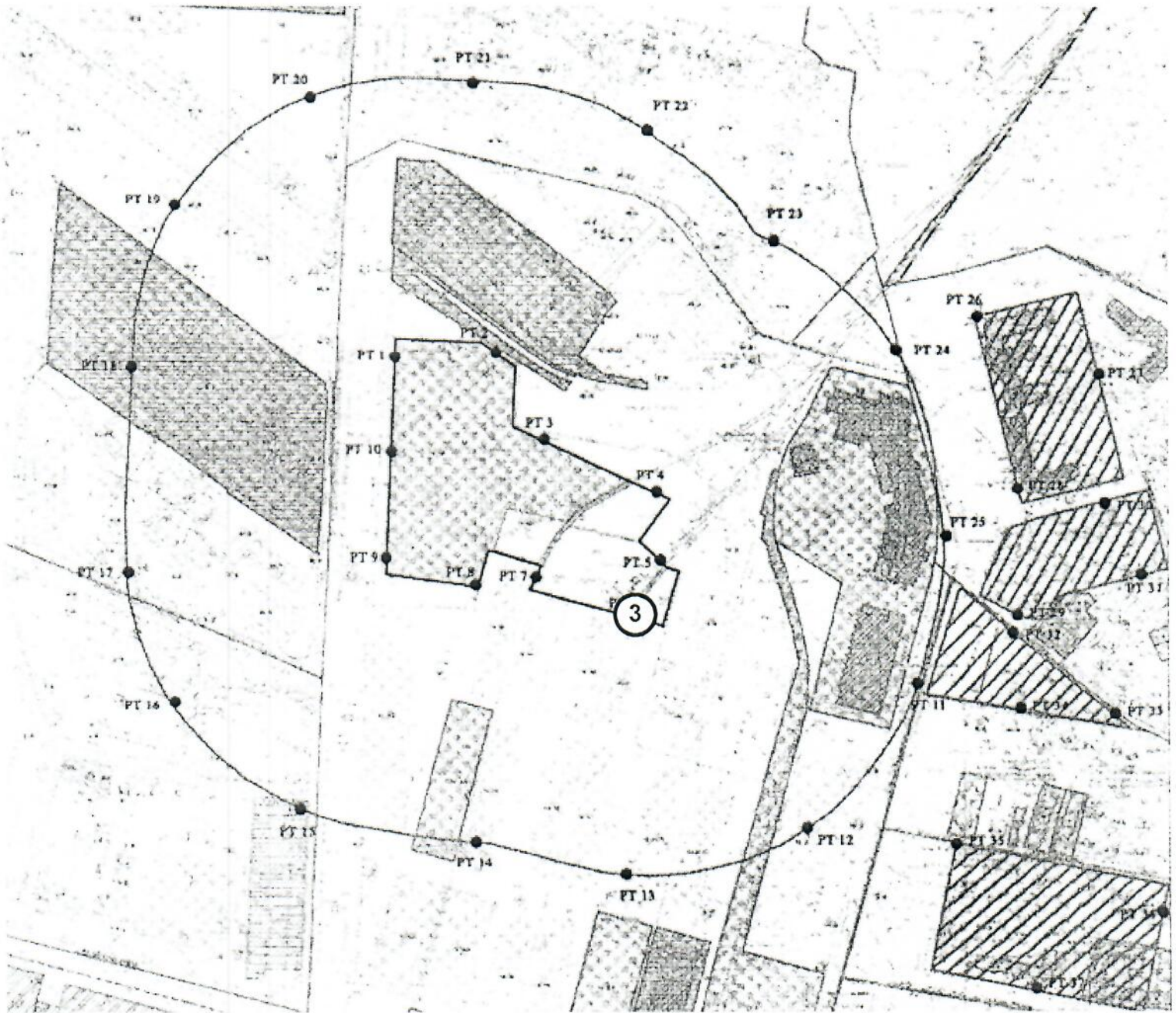


Протокол № 2858-А от 08.11.2017г. составлен в двух экземплярах.

Копирование протокола, включая частичное, возможно только с разрешения ООО «ЛиК».

Общее количество листов 2, лист 2.

Ситуационный план расположения промышленной площадки ООО «АБЗ - ВАД»,
по адресу: г. Санкт-Петербург, ул. Репищева, д. 14, лит. АР.



③ - точка отбора проб



ООО «ЛИК»

Лаборатория промышленной санитарии и экологии
 Аттестат аккредитации № РОСС RU.0001.515795
 193230, Санкт-Петербург, Октябрьская набережная,
 д. 50, литер А 16, 5 этаж, пом. 47-Н (12-18)
 тел./факс 8-(812)-363-18-98/ e-mail: office@liklab.ru

АКТ отбора проб атмосферного воздуха
 № 2858/1 от «02» ноября 2017 г.

1	Наименование и юридический адрес заказчика	ООО «АБЗ - ВАД», 160021, г. Вологда, ул. Ананьинская, д. 4
2	Объект, где производился отбор проб	ООО «АБЗ - ВАД», г. С-Петербург, ул. Репищева, д. 14, лит. АР. Контрольная точка отбора № 3 – на границе промплощадки (напротив «Чупа-Чупс»).
3	Цель исследования	Санитарно-химический анализ атмосферного воздуха (в зоне влияния выбросов) для оценки санитарно-эпидемиологической обстановки в районе размещения объекта после завершения работ
4	Отбор проб произведен в соответствии	ГОСТ 17.2.3.01-86 РД 52.04.186-89 ФР.1.31.2009.06144
5	Вид проб	Разовые
6	Время отбора	12 ⁰⁰ -13 ²⁰
7	Уровень отбора проб	1,5 м над уровнем земли
8	Наименование определяемых веществ	Азота диоксид; сера диоксид; дигидросульфид (сероводород)
9	Метеоусловия во время отбора	Температура воздуха 0 ⁰ С Атмосферное давление 752 мм рт. ст. Относительная влажность воздуха 74% Направление и скорость ветра: северо-северо-западный 1 м/с
10	Средства измерений, применяемые при отборе	ГАНК-4, зав. № 2014, клеймо о поверке 1 кв. 2017г., срок действия 1 год; Метеометр МЭС-200А, зав. № 1490, свидетельство о поверке № 0131532, срок действия до 30.08.2018г.
11	Схема с указанием точек отбора проб	Приложение № 1
12	Особые условия отбора	-

Таблица № 1

№ пп	Наименование определяемого вещества	Время отбора проб	Экспозиция, мин	Концентрация определяемого вещества, С, мг/м ³
1	2	3	4	5
Контрольная точка отбора № 3 – на границе промплощадки (напротив «Чупа-Чупс»)				
01	Азота диоксид	12 ⁰⁰ -12 ²⁰	20	0,079
02	Сера диоксид	12 ³⁰ -12 ⁵⁰	20	<0,03
03	Дигидросульфид (сероводород)	13 ⁰⁰ -13 ²⁰	20	<0,0048

Специалист, проводивший измерения: инженер 1 категории в ЛПСиЭ Е.В. Керене



ООО «ЛИК»

Лаборатория промышленной санитарии и экологии
 Аттестат аккредитации № РОСС RU.0001.515795
 193230, Санкт-Петербург, Октябрьская набережная,
 д. 50, литер А 16, 5 этаж, пом. 47-Н (12-18)
 тел./факс 8-(812)-363-18-98/ e-mail: office@liklab.ru

АКТ отбора проб атмосферного воздуха
 № 2858/2 от «02» ноября 2017 г.

1	Наименование и юридический адрес заказчика	ООО «АБЗ - ВАД», 160021, г. Вологда, ул. Ананьинская, д. 4
2	Объект, где производился отбор проб	ООО «АБЗ - ВАД», г. С-Петербург, ул. Репищева, д. 14, лит. АР. Контрольная точка отбора № 3 – на границе промплощадки (напротив «Чупа-Чупс»).
3	Цель исследования	Санитарно-химический анализ атмосферного воздуха (в зоне влияния выбросов) для оценки санитарно-эпидемиологической обстановки в районе размещения объекта после завершения работ
4	Отбор проб произведен в соответствии	ГОСТ 17.2.3.01-86 РД 52.04.186-89 РД 52.04.792-2014 ПНД Ф 13.1:2:3.59-07 М 02-14-2007 ГОСТ Р ИСО 16017-1-2007
5	Вид проб	Разовые
6	Время отбора	12 ⁰⁵ - 13 ⁰⁵
7	Уровень отбора проб	1,5 м над уровнем земли
8	Наименование определяемых веществ	Азот оксид, углерод оксид, алканы C ₁₂ -C ₁₉ (сумма предельных углеводородов), взвешенные вещества, углерод (сажа); бенз(а)пирен
9	Метеоусловия во время отбора	Температура воздуха 0°С Атмосферное давление 752 мм рт. ст. Относительная влажность воздуха 74% Направление и скорость ветра: северо-северо-западный 1 м/с
10	Средства измерений, применяемые при отборе	Аспиратор автоматический мод. «АЦ-2С», зав. № 08-2-15, клеймо о поверке от 19.05.2017г., срок действия 1 год; Аспиратор воздуха автоматический трёхканальный АВА 3-240-01С, зав. № 79, клеймо о поверке от 30.08.2017г., срок действия 1 год; Насос ручной (не поверяется); Метеометр МЭС-200А, зав. № 1490, свидетельство о поверке № 0131532, срок действия до 30.08.2018г.
11	Схема с указанием точек отбора проб	Приложение № 1
12	Особые условия отбора	-

Таблица №1

№ камеры/ фильтра/ ГХТ/СТ	Наименование определяемого вещества	Расход воздуха	Экспозиция, мин.	Объем воздуха, л
1	2	3	4	5
Контрольная точка отбора № 3 – на границе промплощадки (напротив «Чупа-Чупс»)				
К 1	Углерод оксид	-	-	1,5
СТ 1	Азот (II) оксид	0,5 л/мин	30	15
ФС 1	Углерод (сажа)	20,0 л/мин	30	600
ГХТ С1	Алканы C ₁₂ -C ₁₉ (сумма предельных углеводородов)	0,2 л/мин	20	4
Ф 1	Взвешенные вещества	100,0 л/мин	20	2000
Ф 1Б	Бенз(а)пирен	100,0 л/мин	20	2000

Специалист, проводивший отбор проб: инженер 1 категории в ЛПСиЭ Е.В. Керене
 Пробы в ЛПСиЭ принял: ведущий инженер в ЛПСиЭ Л.С. Журавлева 02.11.2017г.